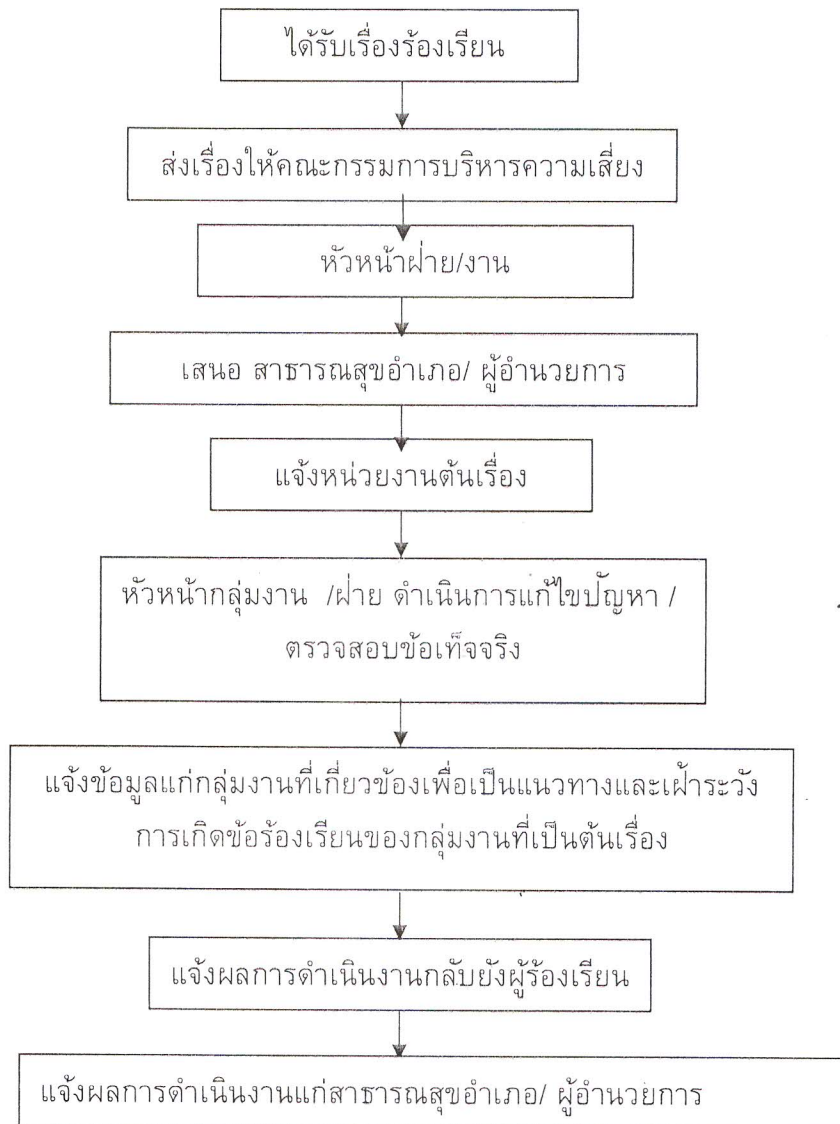


กระบวนการจัดการข้อร้องเรียนของเครือข่ายอำเภอสวี



---

เครือข่ายบริการปฐมภูมิมีช่องทางการสื่อสารกับผู้รับบริการและผู้มีส่วนได้ส่วนเสีย ดังนี้

---

1. จัดตั้งจุดประชาสัมพันธ์ในการสอบถามการให้บริการ/จัดทำบอร์ดให้ความรู้ต่างๆ
  2. ประกาศเสียงตามสาย/หอกระจายข่าว
  3. ประสานอาสาสมัคร/ผู้นำชุมชน
  4. โทรศัพท์สายตรง
  5. E mail
-