

การสอบสวนโรคพิษสุนัขบ้า



นางสาวมาลิตา วารีนิช

นักวิชาการสาธารณสุขชำนาญการ

สคร.11 นครศรีฯ

๕ ขั้นตอนการสอบสวนโรค

- ★ รวบรวมข้อมูลการป่วยของผู้ป่วย
- ★ ค้นหาขอบเขตการกระจายของโรคในคน
- ★ การเก็บวัสดุตัวอย่างส่งตรวจ
 - ★ ควบคุมโรค
 - ★ เขียนรายงาน

ตัวอย่างการสอบสวนโรคพิษสุนัขบ้า

ชายไทย อายุ 43 ปี แพทย์วินิจฉัยโรคพิษสุนัขบ้า
“เริ่มขั้นตอนการสอบสวนอย่างไร”

1. รวบรวมข้อมูลผู้ป่วย

อาการ

- 17 ส.ค. ครั่นเนื้อ ครั่นตัว ปัสสาวะลำบาก ปวดขัดเวลาปัสสาวะ และมีมือสอจี้ไหลออกมาหลังปัสสาวะเสร็จ ทำงาน กินอาหาร น้ำได้ปกติ
- 18 ส.ค. มีอาการคงเดิม มือสอจี้ไหลออกมาบ่อยๆ ไปรักษาที่ สอ. ได้ยาแก้ปวด ยาขับปัสสาวะและยาปฏิชีวนะ

อาการ (ต่อ)

- 19 ส.ค. อาการไม่ดีขึ้น ไปคลินิกได้ยาเหมือนสอ. มากิน อาการอสุจิไหลทุกเลา นาน ๆ ไหลที
- 20 ส.ค. คั้นเท้าข้างซ้ายมาก ต้องเกาแรง ๆ จนมีแผล เลือดซึม ซ้ำยามาทำไม่ดีขึ้น ตอนเย็นฝึนคันทั่วตัว กลางคืนใช้ หนาวสั่น หิวกระหายน้ำ ดื่มน้ำได้เล็กน้อย
- 21 ส.ค. ตื่นมาหิวมาก ภรรยาเอาน้ำให้ เห็นน้ำกล้วมาก จนลุ่มหงายหลังลงกับพื้น ไม่สามารถดื่มน้ำได้เลย เอาช้อน ตักใส่ปากกลืน ไม่ได้ นำส่งรพ.หิวน้ำแต่กินไม่ได้ กล้ว แสง กล้วพัดลมและชักเกร็งเมื่อเห็นแสงและโดนพัดลม
- 22 ส.ค. แพทย์วินิจฉัย พิษสุนัขบ้า เสียชีวิต

ประวัติผู้ป่วย

- ผู้ป่วยถูกสุนัขกัดเมื่อวันที่ 10 มีค. 2539 กัดที่นิ้วชี้และนิ้วกลางของเท้าซ้าย เป็นแผลรอยฟัน 2 แผลไม่ลึกมาก มีเลือดออกเล็กน้อย หลังถูกกัดได้ทำการล้างแผลเองด้วยน้ำและสบู่ 1 ครั้ง ไปคลินิก หมอแนะนำให้ไปสังเกตอาการของสุนัขก่อน ไม่ได้รับวัคซีนแต่อย่างใด
- ทราบว่าสุนัขตัวนี้ไปกัดผู้อื่นอีก 3 คน จึงถูกเพื่อนบ้านฆ่าฝังดิน
- ผู้ป่วยไม่เคยถูกสุนัข หรือแมว หรือสัตว์ชนิดอื่น ๆ กัด/ข่วน

2. ค้นหาขอบเขตการกระจายของโรคในคน

- มีผู้ถูกสุนัขกัด 5 คนในเวลาใกล้กัน

1) ชายไทย อายุ 78 ปี อยู่บ้านตรงข้ามผู้ป่วยและเป็นผู้ดูแลสุนัขที่กัดผู้ป่วย ถูกกัดที่นิ้วชี้ข้างมือขวา เป็นรอยถลอกเล็กน้อย เมื่อ 9 มีค. ไม่ได้ล้างแผล ไม่ได้รับการรักษา ต่อมาวันที่ 10 เมย. มีอาการคล้ายผู้ป่วยและได้เสียชีวิต โดยไม่ได้ไปรับการรักษา

2-4) ถูกกัดโดยสุนัขตัวเดียวกัน ยังไม่มีอาการป่วย

5) รายนี้ถูกแม่ของสุนัขกัด

ทุกรายไม่ได้ทำแผลและไม่ได้ฉีดวัคซีนป้องกัน

- มีผู้สัมผัสโรคจากผู้ป่วย 6 ราย เป็นญาติและภรรยา

3.เก็บตัวอย่างส่งตรวจ



ส่งตรวจ โรคพิษสุนัขบ้า - กรณีผู้ป่วยยังมีชีวิต

1. น้ำลาย 1-2 ml
2. น้ำไขสันหลัง (CSF) 1-2 ml
3. น้ำปัสสาวะ 1-2 ml
4. ปมรากผม อย่างน้อย 20 เส้น

**Urine Samples
for Rabies RNA
Detection in the
Diagnosis of Rabies
in Humans**

Suporn Wacharapluesadee
and Thiravat Hemachudha

Molecular Biology Laboratory for Neurological
Diseases, Department of Medicine, Chulalongkorn
University Hospital, Bangkok, Thailand

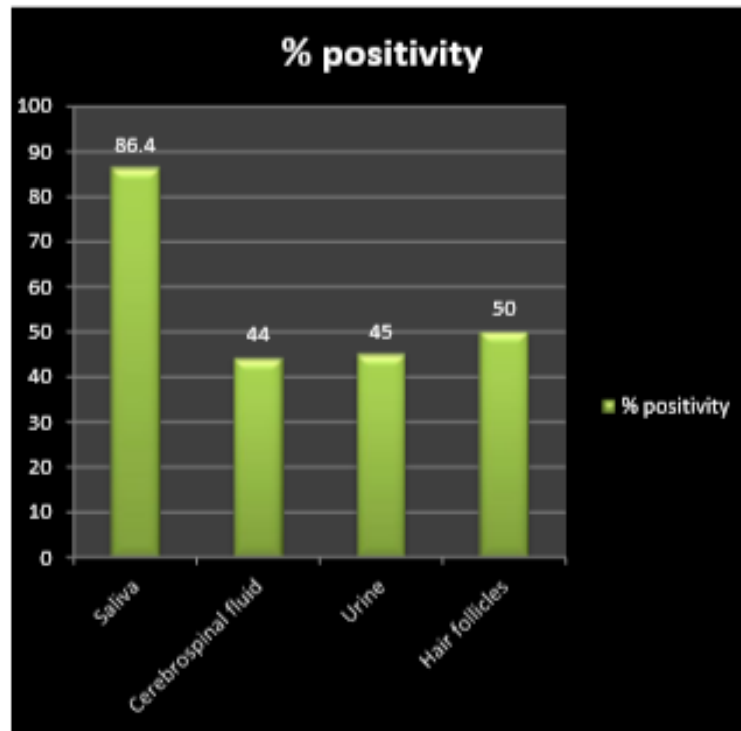
Clinical Infectious Diseases 2002;34:874-5

- * ครั้งแรก ส่งตัวอย่าง 3 ชนิดตัวอย่าง
- * เก็บซ้ำทุกวัน ๆ ละครั้ง หากวันแรกให้ผลลบ และยังคงสงสัย

Sensitivity: ตรวจหลายตัวอย่างร่วมกัน

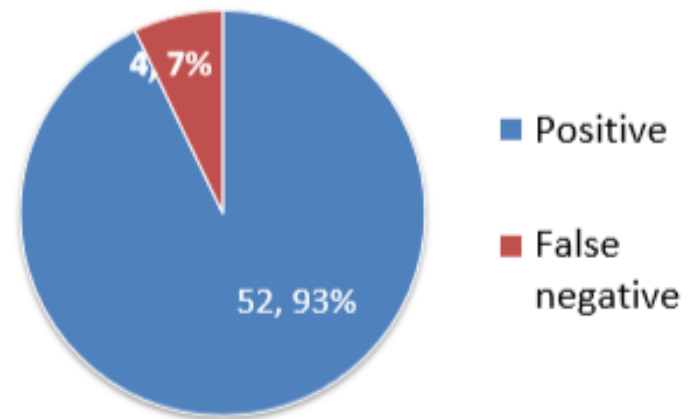
ให้ผลดี ใกล้เคียง กับการตรวจเนื้อสมอง

Saliva show highest sensitivity among CSF, urine and hair follicles specimen



Combining results from >1 specimens can increase the sensitivity

Furious rabies patients

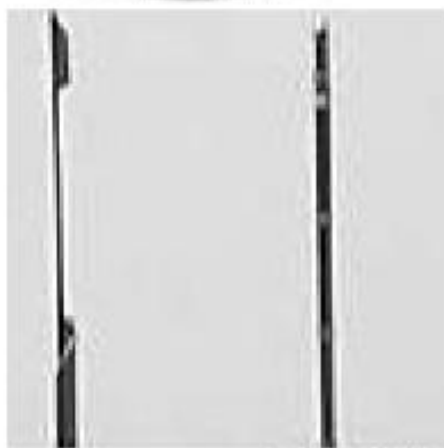


Note: Skin at the nape of neck containing hair follicles showed **sensitivity=98.3% (n = 60)**
Dacheux L, et al. Diagnosis of Rabies in Humans • CID 2008:47

การวินิจฉัยเมื่อผู้ป่วยเสียชีวิตแล้ว Rabies

- สามารถตรวจวินิจฉัยได้อย่างแม่นยำ 100% โดยการตรวจเนื้อสมองของผู้ป่วยหลังจากเสียชีวิต (autopsy)
- กรณีที่ไม่สามารถทำ autopsy ได้ สามารถเก็บเนื้อสมองโดยการเจาะผ่านเบ้าตา โดยใช้เข็ม Trucut (เข็มที่ใช้ทำ liver หรือ kidney biopsy) โดยปักเข็มเข้าทางมุมหัวตา และผ่านเข้าไปในเนื้อสมอง

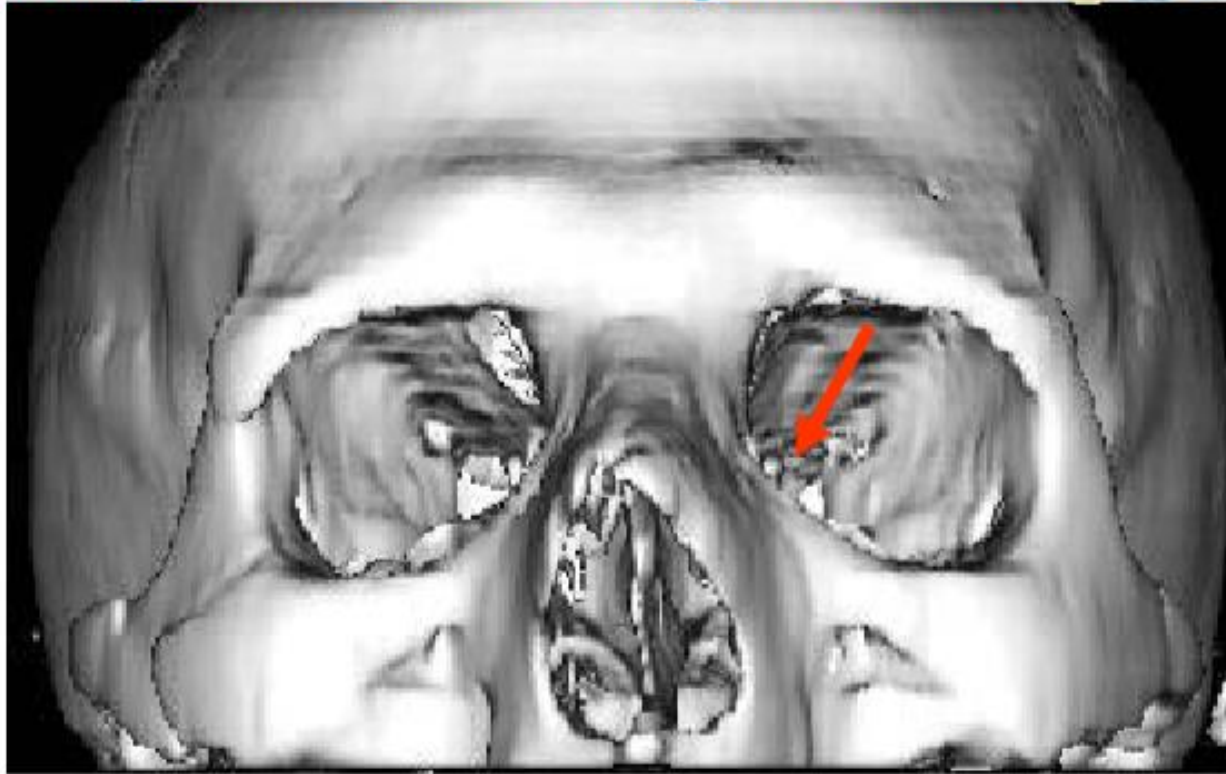
Brain necropsy : Trucut biopsy needle



© 2008 Eis



10



**Postmortem diagnosis is mandatory
In all patients with encephalitis**

www.cueid.org **Elearning**

ข้อปฏิบัติในการเก็บสิ่งส่งตรวจ

1. ปฏิบัติต่อตัวอย่างและถือเสมือนหนึ่งเป็นตัวอย่างติดเชื้อชนิดรุนแรง ใส่ PPE ที่เหมาะสม
2. ภาชนะที่ใช้บรรจุตัวอย่างต้องปลอดภัยและมีฝาปิดมิดชิด
3. ติดฉลากระบุ ชื่อ นามสกุล และวันที่ (เวลา) ที่เก็บต.ย.ให้ชัดเจน
4. กรอกแบบฟอร์ม นำส่งตัวอย่าง และ อาการ-ประวัติสัมผัสโรค
5. แช่เย็นตัวอย่างระหว่างรอส่ง (หรือ แช่แข็ง หากนานกว่า 1 วัน)
6. ส่งตัวอย่างทันทีหลังจากเก็บตัวอย่างจากผู้ป่วย ส่งแช่เย็น หรือ เก็บตัวอย่างไว้ที่อุณหภูมิ -20°C หรือที่ต่ำกว่า- ส่งแช่แข็ง

Storage & Transportation



ภายใน 24 ชั่วโมงหลังเก็บ

↓
ส่งแช่เย็น

มากกว่า 24 ชม. แช่แข็ง

↓
ส่งในถ้ำแข็งแห้ง

THM: การเก็บตัวอย่างเพื่อตรวจยืนยันโรคพิษสุนัขบ้า

1. ผู้ป่วยยังมีชีวิต: เก็บสิ่งส่งตรวจอย่างน้อย 3 ชนิด (น้ำลาย, น้ำไขสันหลัง, น้ำปัสสาวะ, ปมรากผม)
2. แนะนำให้เก็บน้ำลายทุกวัน ติดกัน 3 ครั้ง (วันละครั้ง) ถ้าผลเป็นลบ
3. ตัวอย่างส่งคัดหลัง-ปมรากผม หากผลเป็นลบ ไม่ได้ยืนยันว่าไม่ติดเชื้อ
4. ตัวอย่างจากผู้เสียชีวิต ต้องเก็บเนื้อสมอง **ดีที่สุด**



4.การควบคุมโรค

- อำเภอที่เกิดโรค สุนัขร้อยละ 60 ได้รับวัคซีน
- ตำบลที่เกิดโรค สุนัขร้อยละ 25-27 ได้รับวัคซีน
- หมู่บ้านที่เกิดโรค ร้อยละ 0 (มีทั้งหมด 78 ตัว ไม่ได้ฉีดวัคซีนมา 3 ปี)
- ดำเนินการฉีดวัคซีนสุนัขในหมู่บ้านที่เกิดโรค ..?.. ตัว

5.เขียนรายงาน

